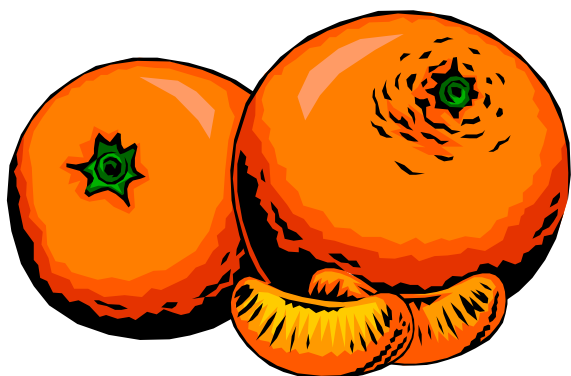
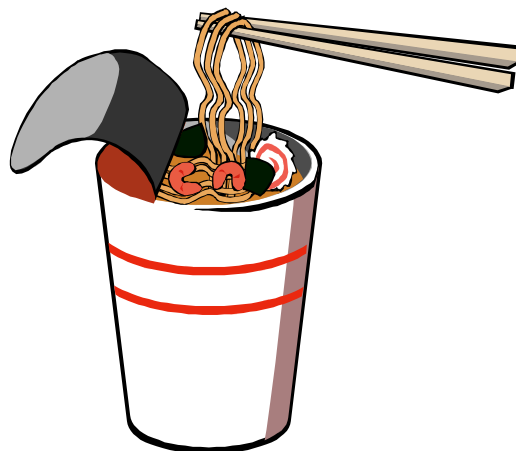
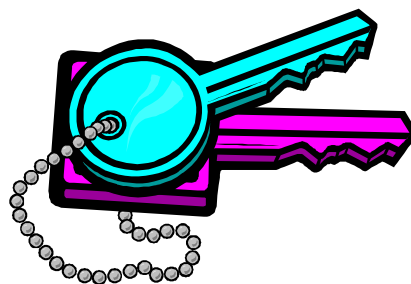


かわ た おや つか  
L43会話「立ってるものは親でも使え!ゲーム」

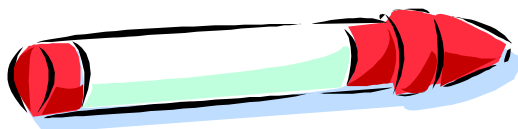
わたしの



わたしのへやの



ホワイトボードの

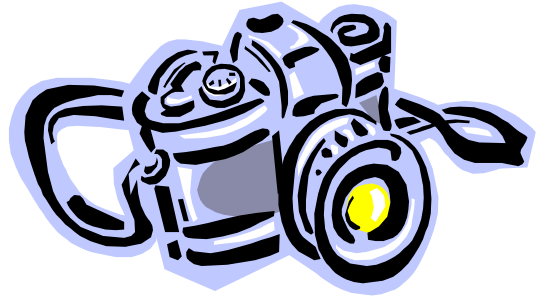
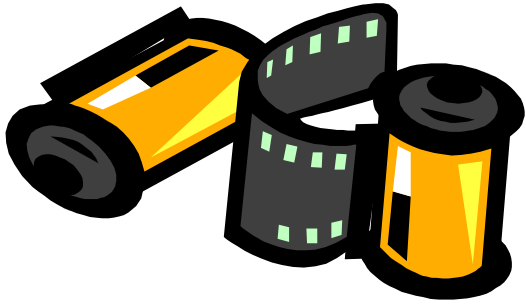


わたしの

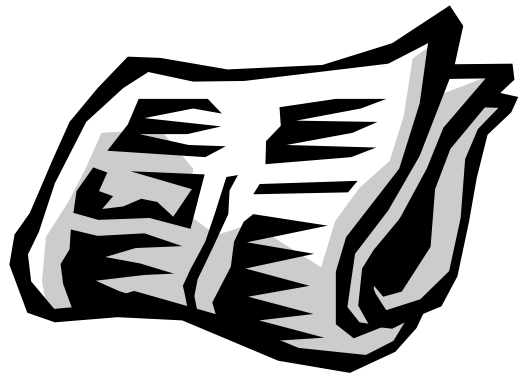


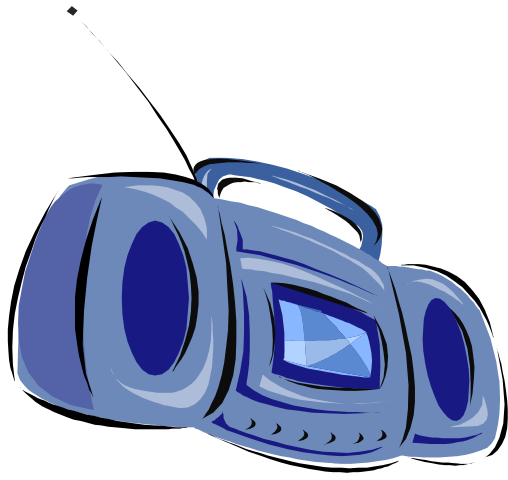
じしょ

わたしの



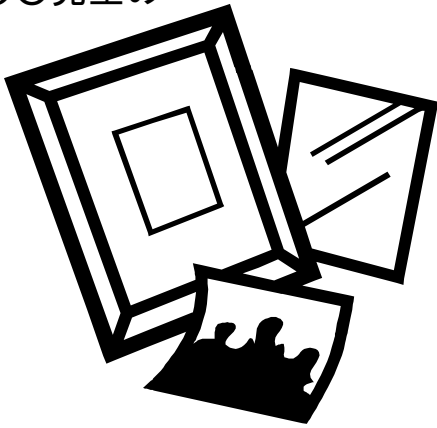
べんとう





しゅくだい

せんせい  
〇〇先生の



かいわ れい  
会話例)

S1: 先生、わたしはstudent villageに宿題を忘れたんですが、  
取ってきてもいいですか？(立ち上がる)

T: はい、取りに行ってください。

S2: あ！、S1さん！わたしの部屋のかぎも  
取ってきてください！

S1: はい、わかりました。(カード受け取る)

S3: S1さん！わたしはカップラーメンがほしいです。  
買ってきてください！

S1: すみません。スーパーには行きませんから……。



(S1は集めたカードをTに渡す)

<<早くカードがなくなった人が勝ち！>>

※行き先の例

ヤマナカ

student village

先生の事務所



